

ÇATI KATI BUNVALOV

ARALIK 2025

SÜRDÜRÜLEBİLİRLİK
RAPORLAMASI

İçerik

1. Rapor Hakkında	2
2. Tesis Tanıtımı ve Tesis Özellikleri	2
3. Sürdürülebilirlik Ekibi	3
4. Çevre Etkilerinin Azaltılması	3
5. Personel ve Çalışma Hayatı	4
6. Yapılan Sosyal Çalışmalar	4
7. Kültürel Çalışmalar	4
8. Atık Yönetimi	4



1. Rapor Hakkında

2025 yılı Şubat ayı itibariyle sürdürülebilirlik çalışmalarımıza başladık. Bu doğrultuda gerçekleştirdiğimiz gelişmeyi; yönetimimiz, çalışanlarımız, konuklarımız, tedarikçilerimiz ve diğer tüm partnerlerimiz ile paylaşmayı ve böylece bu noktada yaratacağımız farkındalığı artırarak, ortak hedef ve başarılarla dönüştürebilmeyi amaçlamaktayız. Bu hazırlanan sürdürülebilirlik raporu 2025 yılı verilerini içermektedir.

Tesisimizde engelli odası bulunmamaktadır.

2. Tesis Tanıtımı ve Tesis Özellikleri

En güzel kartpostallara konu olan, bin bir çeşit bitki örtüsünü bünyesinde barındıran bu doğal güzellik yanı birçok dünyaca ünlü gölleriyle de her yıl milyonlarca gerek yerli gerekse yabancı bir çok misafiri ağılamaktadır. Anlatmakla bitmeyecek birçok muazzam güzelliğinden birkaçını sizler için özetleyip görmeden gitmenizi istemediğimiz için listelemeye çalıştık

ABANT GÖLÜ

Abant Gölü, Mudurnu ilçesine bağlıdır. Bolu'nun 35 kilometre güney batısında bulunan, yaklaşık 1350 metre yükseklikte ve alanı 125 hektarı bulan bir heyelan set gölüdür. Suları tatlı olan gölün, en derin yeri 18 m'dir. Abant Gölü ve çevresi 9 Haziran 2022'de millî park olarak belirlenmiş, [1] Abant Gölü Millî Parkı, Türkiye'nin 48. millî parkı olmuştur.

BOLU GÖLCÜK TABİAT PARKI

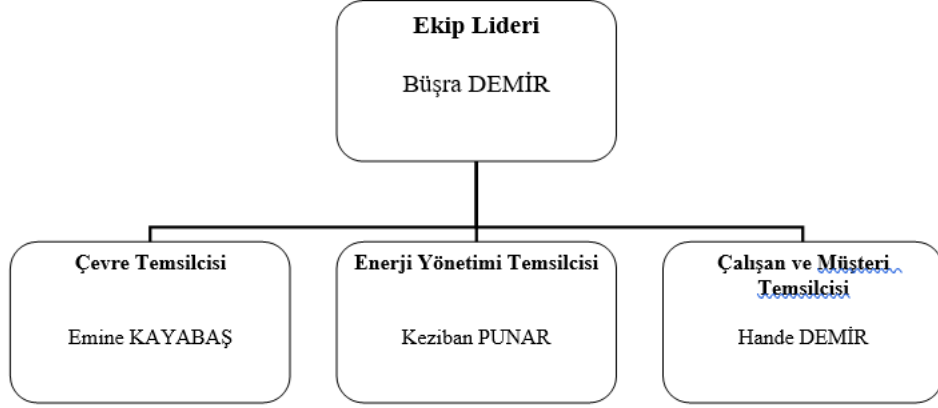
Bolu şehir merkezinin 13 kilometre güneyinde suni olarak yapılmış bir set gölüdür. Yükseltisi 1217 metre olan gölün yüzeyi 4.5 hektar, çevresi de yaklaşık 1300 metredir. Etrafı çam, göknar, kayın, gürgen ve karışık türde ağaç türleri ile kaplı gölün her mevsim görüntüsü muhteşemdir. Doğanın olağan üstü güzelliğiyle kaplı olan gölün hemen kenarında Tarım ve Orman Bakanlığı'nın "Devlet Konukevi" olan şirin bir yapı bulunmaktadır. Göl ve etrafı "Tabiat Parkı" olarak Tarım ve Orman Bakanlığı tarafından koruma altına alınmıştır. Çok şirin ve küçük olan bu göl çevresine araçla girilmemektedir.

YEDİGÖLLER MİLLİ PARKI

Batı Karadeniz Bölgesi'nde Bolu'nun 42 kilometre kuzeyinde, Zonguldak'ın güneyinde yer alan Milli Parka Ankara–İstanbul karayolunun 152'nci kilometresindeki Yeniçağa ve 190'uncu kilometresindeki Bolu'dan kuzeye ayrılan yollarla ulaşılır. Kışın Bolu–Yedigöller güzergâhı kar nedeniyle kapalı olduğundan ulaşım, Yeniçağa–Mengen–Yazıcık veya Devrek- Yazıcık üzerinden yapılır. 1642 hektar büyüklüğündeki Yedigöller Havzası, 1965 yılında milli park olarak korumaya alınmıştır. Havza kayan kütlelerin vadilerin önlerini kapatması sonucu oluşan, yüzeysel ve yeraltı akışlarıyla birbirine bağlı, kuzeyden güneye 1500 metre mesafede sıralanmış 7 gölden oluşmuştur. Milli park içindeki "Köyyeri" mevkiinde yeni Bizans Dönemi'ne ait bulunan kalıntılardan, eski dönemlerde bölgenin bir yerleşim yeri olduğu anlaşılmaktadır.

3. Sürdürülebilirlik Ekibi

SÜRDÜRÜLEBİLİRLİK EKİBİ



Her başarı, büyük bir ekip çalışmasının sonucudur.

4. Çevre Etkilerinin Azaltılması

Çevreye olan olumsuz etkilerimizi en aza indirmek en önemli amaçlarımızdandır. Bu nedenle satın alma politikamızı geliştirerek toplu satın alımların artırılması, çevre dostu ve geri dönüştürülebilir, sertifikalı ürünlere öncelik verilmesi, çevremizde ki yerel satıcılardan alışveriş yaparak uzak mesafelere araçla gidilerek oluşacak sera gazına olumsuz etkilerin azaltılması, koruma altında ki türlerin kullanılmaması ile destek verilmesi, O atık sistemine dahil olarak atıkların ayrıştırılıp biriktirilmesi ve geri dönüştürülebilir atıkların sisteme kazandırılması konularında örnek olunması amaçlanmaktadır.

O atık sistemine başvurulmuştur.

Odalarımız başta olmak üzere tesisimiz genelinde su ve enerji tasarrufuna yöneltici görseller yer almaktadır. Atıkların ayrıştırılması için 2 li kumbara sistemi, geri dönüşümlü atıkların depolanması için geçici depolama alanı, ve atık takibi için doküman sistemi oluşturulmuştur.

5. Personel ve Çalışma Hayatı

Çalışanlarımızın işe giriş oryantasyon eğitimleri ve hijyen eğitimleri başta olmak üzere gerekli tüm eğitimleri planlanmış olup, bu plana göre alınmaları sağlanmaktadır.

Yasalara tam uyum ilkesi ve çalışanlarımızın sosyal hakları iş sözleşmeleri ve İSG kuralları çerçevesinde eksiksiz olarak sunulmaktadır.

Misafirlerimize eksiksiz verilecek ev sahipliği hizmetinin, çalışanlarımızın mesleki yetkinlikleri ve kişisel memnuniyetleri sonucu oluşacağı farkındalığıyla hareket etmekteyiz. İşletmemiz de kadın ve çocuklarla ilgili şiddet, taciz ve mobing türü olaylara kesinlikle 0 TAVİZ politikasıyla yaklaşmaktadır.

6. Yapılan Sosyal Çalışmalar

Mahallesinde yaşayan sokak kedilerinin bakımını sağlamak adına, kuru kedi mamaları alınarak, belli noktalarda hayvanlara verilmektedir.

Otel önünde yine sokak hayvanları için su ve mama kabı bulunmaktadır.

7. Kültürel Çalışmalar

Tesisimiz içerisinde yapılacak gezide misafirlerimiz ilimizin tarihi ve doğal mirasını tanıtıcı görsellere rastlayabilecektir.

Resepsiyon kısmında ise Bolu İl Kültür ve Turizm Müdürlüğüne bastırılıp dağıtımı yapılan kitap ve broşürler bulunmaktadır.

Otelimiz resmi Web sitesinde ilimizi tanıtıcı bilgiler ve görsellere yer verilmektedir.

8. Atık Yönetimi

Tesisimizde mutfak faaliyetleri nedeniyle bitkisel atık yağ oluşmaktadır. Sözleşmeli olduğumuz lisanslı bertaraf tesisine gönderdiğimiz bitkisel atık yağlarımız ülke ekonomisine kazandırılmaktadır.

Geri dönüşebilen ve geri dönüşemeyen atıklar ayrı ayrı biriktirilerek geri dönüşüme katkı sağlıyoruz.

9. Karbon Ayakizi

2025 verileri referans alınarak karbon ayak izi hesabı yapılmış olup, 2026 yılında karbon ayakizimizi düşürmek için hedefler belirlenmiştir.

SONUÇLAR		
Raporlanan yıl için Toplam CO2e		
1.249,97 tCO2e		
Toplam Misafir Odası Karbon Ayak izi	1.250	tCO2e
Toplam Toplantı Alanı Karbon Ayak izi	-	tCO2e
Günlük olarak kullanılan oda başına karbon ayak izi	1.562,5	kgCO2e
Günlük olarak kullanılan toplantı alanı m2 başına karbon ayak izi	12,4	kgCO2e

Spesifik bir müşteri için CO2 emisyonları		
Misafirin konaklama gecesi sayısı	1044	
Misafir tarafından kullanılan toplantı alanı miktarı	0	Metrekare
Misafir toplantılarının süresi	0	Saat
Misafir odasının karbon ayak izi	1.631.211	kgCO2e
Misafirlerin toplantısının karbon ayak izi	-	kgCO2e
Misafirlerin toplam karbon ayak izi	1.631.211	kgCO2e

